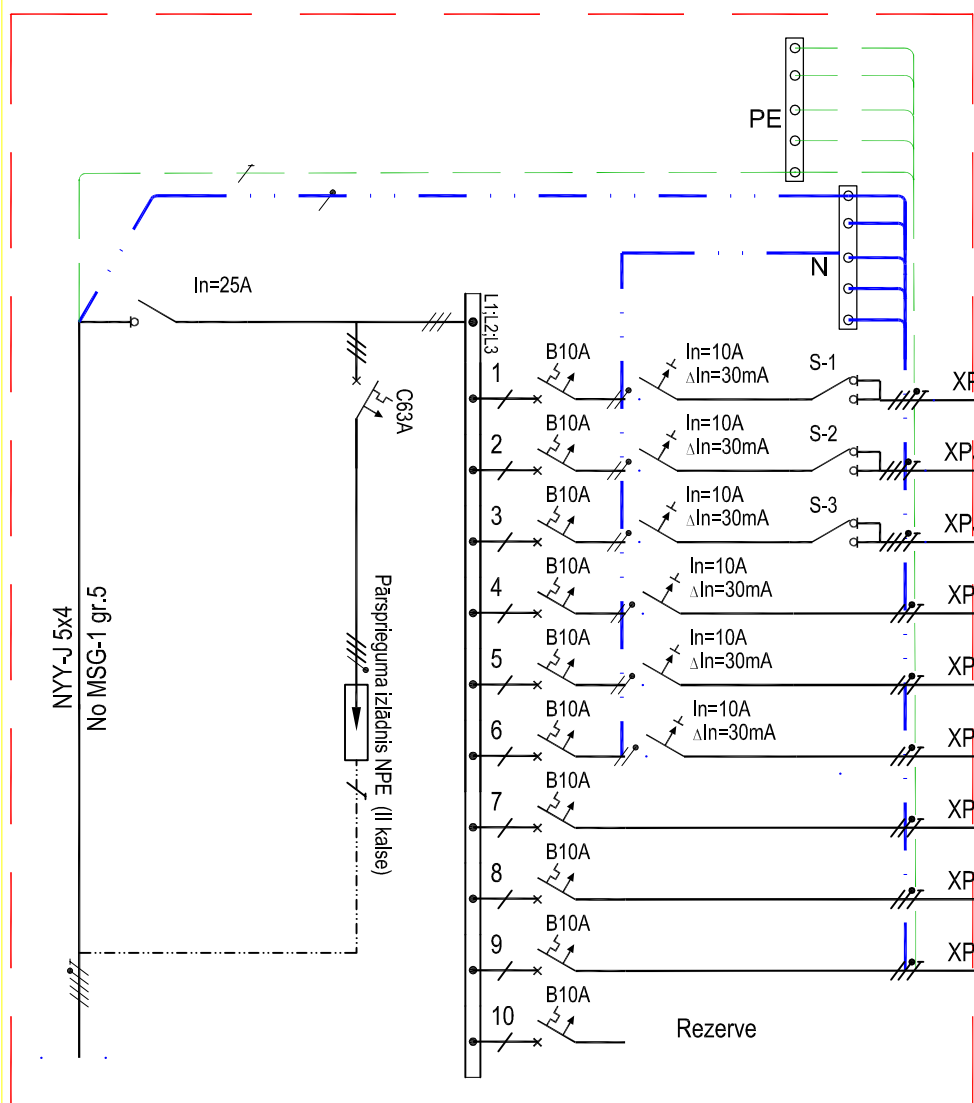











## Apgaismes sadalne AS-1.2



|                             |             |
|-----------------------------|-------------|
| Montāžas metode             | Zemapmetuma |
| Rindu skaits                | 2           |
| Moduļu skaits               | 24          |
| Caurspīdīgs pārklājs/durvis | Nē          |
| Korpusa materiāls           | Plastmasa   |
| Augstums                    | 436 mm      |
| Platums                     | 361 mm      |
| Dzīļums                     | 99 mm       |
| Iebūvēšanas dziļums         | 92 mm       |
| DIN-sliede                  | Jā          |
| Krāsa                       | Balts       |
| RAL numurs                  | 9010        |
| Aizsardzības pakāpe (IP)    | IP40        |

| Pu=4.74kW<br>Pa=4.27kW<br>In=6.49A<br>Cos(fi)=0.95<br>K=0.9 | Iebūvēšanas dziļums 92 mm<br>DIN-sliede Jā<br>Krāsa Balts<br>RAL numurs 9010<br>Aizsardzības pakāpe (IP) IP40 |       |            |                                                                                                                                                                                                              |
|-------------------------------------------------------------|---------------------------------------------------------------------------------------------------------------|-------|------------|--------------------------------------------------------------------------------------------------------------------------------------------------------------------------------------------------------------|
| PJ-4x1.5                                                    | 0.350kW                                                                                                       | 1.6A  | EAD/EAQ 1  |  Apgaisme: Gaitenis<br>telpas nr. 120; 131                                                                              |
| J-4x1.5                                                     | 0.722kW                                                                                                       | 3.3A  | EAD 2      |  Apgaisme: Vējtveris, priekštelpa, ģērbtuve(vīr.),<br>ģērbtuve (siev.)<br>telpas nr. 108,109,110,115                    |
| J-4x1.5                                                     | 0.814kW                                                                                                       | 3.73A | EAD 3      |  Apgaisme: Laipas, gaitenis<br>telpas nr. 203,204                                                                       |
| J-3x1.5                                                     | 0.476kW                                                                                                       | 2.18A | SK/SH 4    |  Apgaisme: Priekš, WC, WC, dušas, priekš,<br>WC, WC, dušas,<br>telpas nr. 111,112,113,114,116,117,118,119               |
| J-3x1.5                                                     | 0.599kW                                                                                                       | 2.74A | SK/SP/SH 5 |  Apgaisme: Darba maiņas vadītāja telpa,<br>tehniskā telpa, tehnologa telpa, laboratorija<br>telpas nr. 121,122,123, 130 |
| J-3x1.5                                                     | 0.324kW                                                                                                       | 1.48A | SK 6       |  Apgaisme: Priekš., WC(siev.), WC(siev.), priekš.,<br>WC(vīr.), WC(inv.), palīg.<br>telpas nr. 124,125,126,127,128,129  |
| J-3x1.5                                                     | 0.612kW                                                                                                       | 2.8A  | AVH,SV 7   |  Apgaisme: Apsriežu telpa<br>telpas nr. 103                                                                             |
| J-3x1.5                                                     | 0.472kW                                                                                                       | 2.16A | AVH,SV 8   |  Apgaisme: Darbinieku atpūtas telpa<br>telpas nr. 107                                                                   |
| J-3x1.5                                                     | 0.37kW                                                                                                        | 1.69A | SK 9       |  Apgaisme: Ventilācijas iekārtu platformas<br>telpas nr. 201                                                            |

Piezīmes:

1. Sadalne individuāli komplektējama atbilstošo LVS EN 61439-1:2012.
2. Kabeļa ievadi un izvadi no augšas.
3. Noplūdes automātslēdžu paredzēt kombinētus ar 30mA AC klasi.
4. Sadalni aprīkot ar slēdzeni.
5. Klātbūtnes sensoriem paredzēt manuālā režīma pārslēgu S.

|                                                                                                                                                  |          |             |             |                                                                    |          |  |
|--------------------------------------------------------------------------------------------------------------------------------------------------|----------|-------------|-------------|--------------------------------------------------------------------|----------|--|
| Būvpr.daļas vad.                                                                                                                                 | A. Mūzis | 14.09.2018. | ADRESE:     | Ventspils Augsto tehnoloģiju parkā.                                |          |  |
| Inženieris                                                                                                                                       | I. Grīgs | 14.09.2018. | OBJEKTS:    | Ražošanas ēkas nr.6 būvniecība Ventspils Augsto tehnoloģiju parks. |          |  |
|                                                                                                                                                  |          |             | PASŪTĪTĀJS: | Ventspils Brīvostas pārvalde.                                      |          |  |
|                                                                                                                                                  |          |             | RASĒJUMS:   | Sadalnes AS-1.2 shēma                                              |          |  |
| <br>Dīķa iela 44, Rīga, LV1004, 66662080, www.baltexgroup.lv |          |             | FAILS:      | PASŪTĪJUMA NR.:                                                    | STADIJA: |  |
|                                                                                                                                                  |          |             |             | 2016 - 03                                                          | BP       |  |
|                                                                                                                                                  |          |             | MĒROGS:     | LAPU SKAITS:                                                       | LAPA:    |  |
|                                                                                                                                                  |          |             | b/m         |                                                                    | EL-5.2   |  |



Dīķa iela 44, Rīga, LV1004, 66662080, [www.baltexgroup.lv](http://www.baltexgroup.lv)